

## Thuis pintjes tappen met DE RYCK

Thuis als een echte professional een biertje tappen. Onmogelijk? In geen geval! Als u dit stappenplan chronologisch volgt, zult u op het einde van deze snelcursus uzelf kunnen verwennen met een lekker fris pintje van DE RYCK. Veel succes en alvast.....gezondheid!

### 1. Onderdelen

Toen u bij ons een tap-thuis-vaatje bestelde hebben wij volgende onderdelen voor u klaargezet:



Vat (20 L, 30 L, 50 L)



Koeltapje



Koolzuurgasfles + Tapkop

### 2. Koeltapje + tapkop aansluiten op vat

- U neemt de bierleiding van het koeltapje en draait dit op de tapkop:



Resultaat:



- U schuift de tapkop over de bieringang van het vat en klemt de tapkop vast op het vat door de hendel naar beneden te duwen:



Resultaat: het vat is aangesloten op het koeltapje:

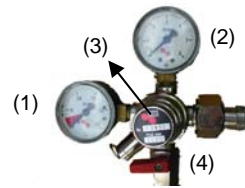


### 3. Koolzuurgasfles op punt stellen + koeltap op het net aansluiten

- Er zijn 2 soorten meters, maar beiden bezitten grotendeels dezelfde functies. Hieronder vindt u een kort overzicht:



Meter 1



Meter 2

**(1) koolzuurgasmeter A** (enkel bij meter 2): toont aan hoeveel gas er nog in de gasfles aanwezig is.

**(2) koolzuurgasmeter B:** toont aan hoe hoog de druk in het vat is.

**(3) ontspanner:** regelt de druk van het gas in het vat. Een ontspanner werkt omgekeerd. Als u de ontspanner dicht raait (in wijzerzin) wordt de gastoegang van de fles naar het vat groter en komt er zo meer gas (= meer druk) in het vat. Op die manier zal het bier sneller uit de tapkraan vloeien. Als u de ontspanner open draait (in tegenwijzerzin) krijgt u het omgekeerde effect.

**(4) gaskraantje:** hiermee draait u de volledige gastoever van de fles naar het vat dicht (in wijzerzin) of open (in tegenwijzerzin).

- Draai de hoofdkraan open en regel de ontspanner zodat de wijzer van meter B op 1,4 à 1,6 bar staat. Let op: er bestaat geen standaardmaat voor het aantal bar u op een vat moet steken. Het is afhankelijk van vat tot vat en ook tijdens het tappen is het mogelijk dat u druk op het vat moet wijzigen naargelang het vat minder bier bevat.



Hoofdkraan openen

Gaskraantje openen

Resultaat

Ontspanner regelen

Resultaat:



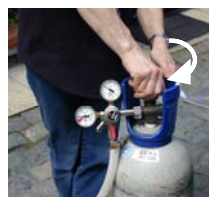
- U hoeft enkel nog uw koeltapje 20 minuten vóór het tappen in het stopcontact te steken en het feestje kan beginnen!



### 4. Ontkoppelen tap-thuis-vaatje



stopcontact uittrekken



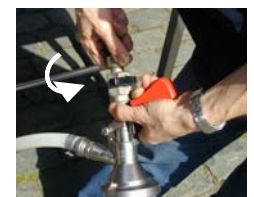
hoofdkraan sluiten



hendel opwaarts trekken



tapkop van het vat schuiven



bierleiding ontkoppelen van tapkop